
Osteopathische Begleitung des Spina bifida Patienten

Christof Plothe D.O., BSc. (OST) HONS

Osteopathie

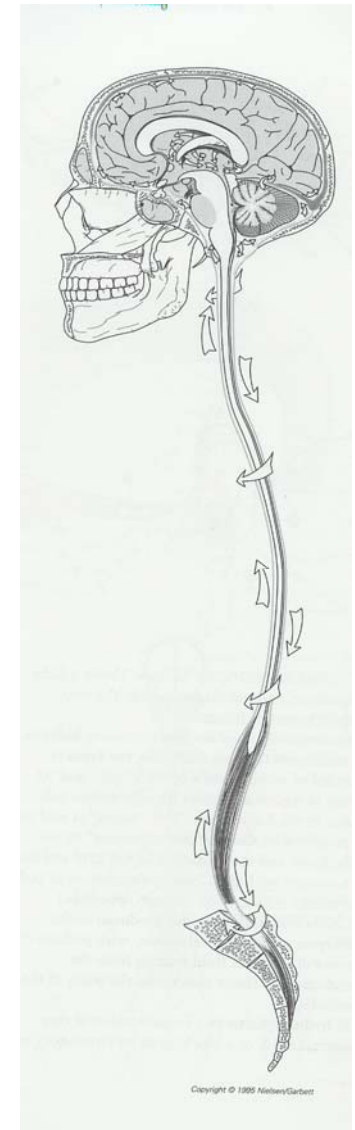
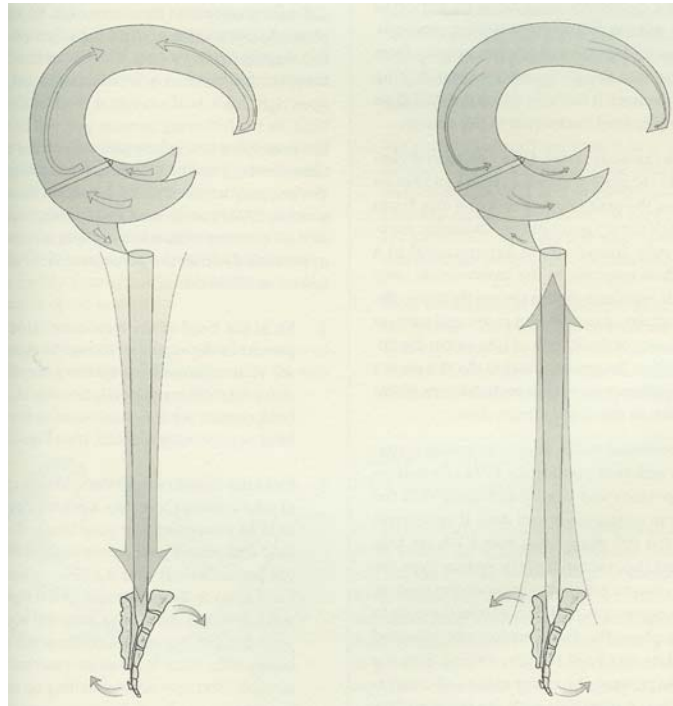
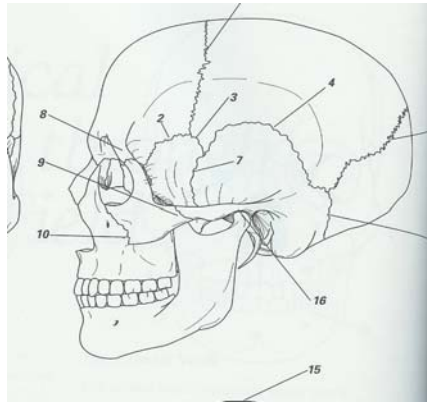
- Geschichte
- Definition
- Ausbildung und Rechte



Kraniosakrale Osteopathie

Dr. Sutherland:

- Mobilität der Schädelknochen
- Mobilität der Dura
- Motilität des ZNS
- Fluktuation der ZSF
- Mobilität des Sakrums zwischen den Iliae

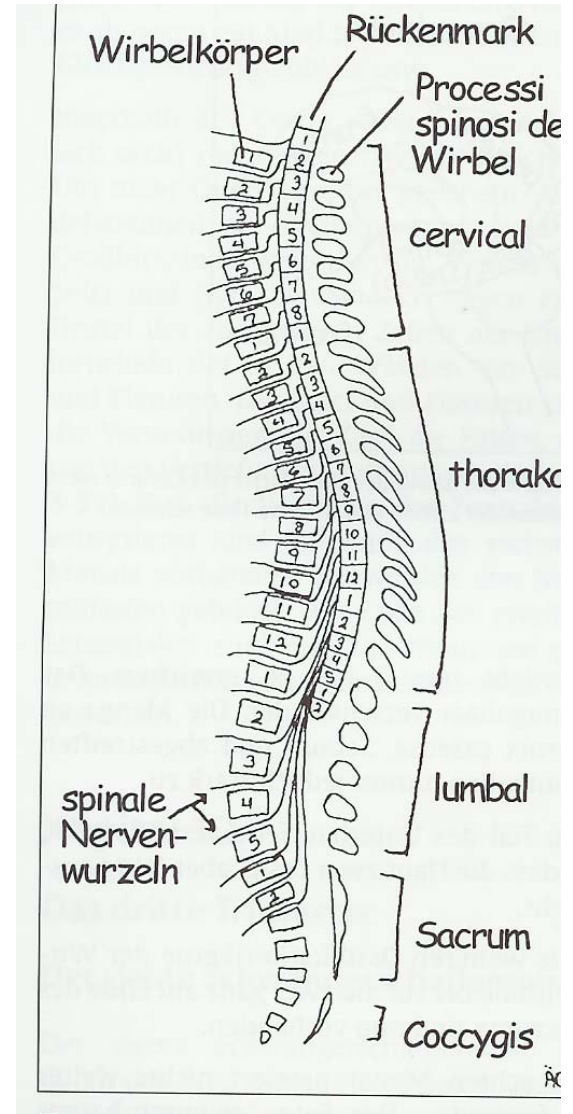


Psyche

- Pränatal
 - Perinatal
 - Posttraumatisch
-

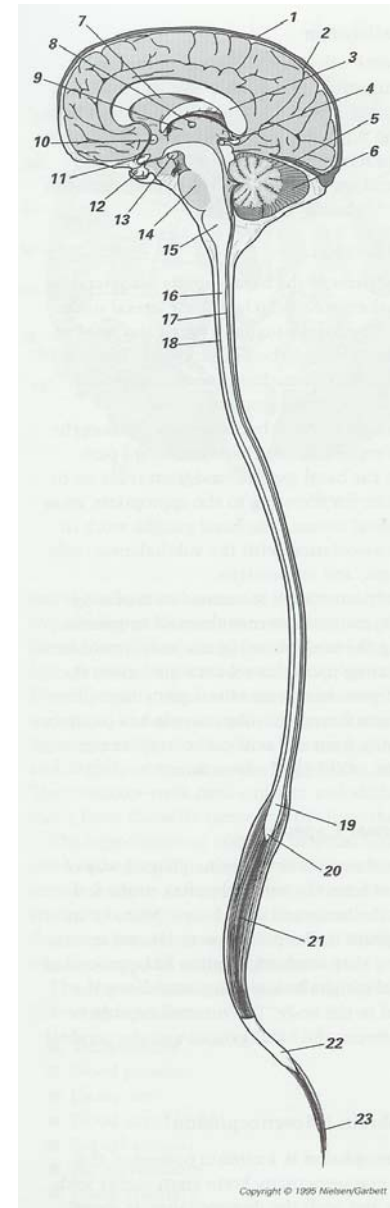
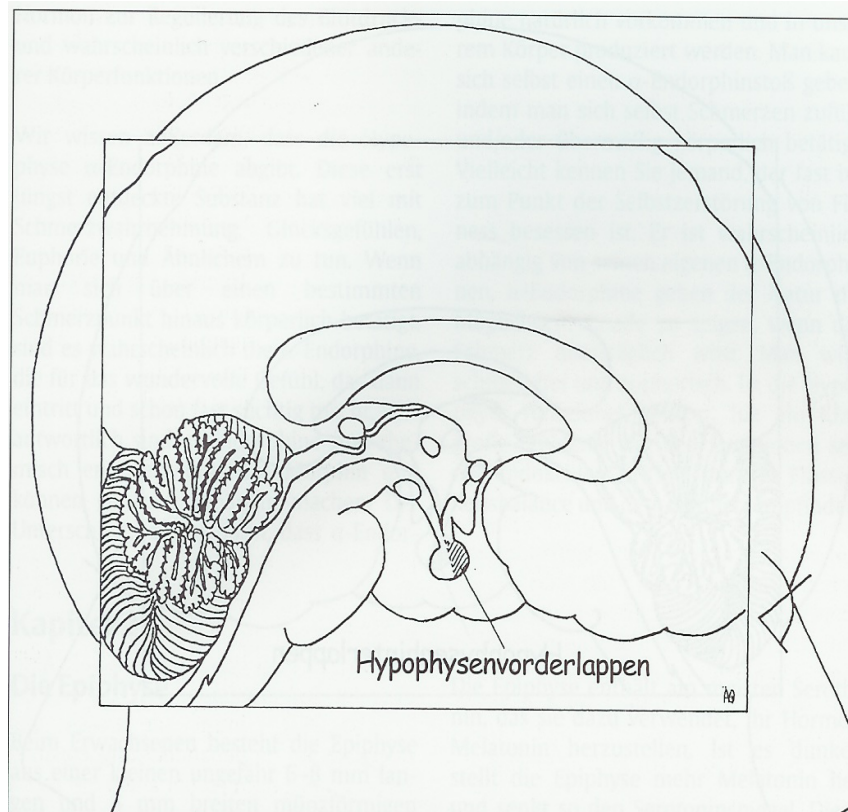
ZNS

- Postoperativ, Celenoperation
- Hydrozephalus
- Shuntoperation
- Chiari II Malformation
- Epilepsie
- Tethered cord



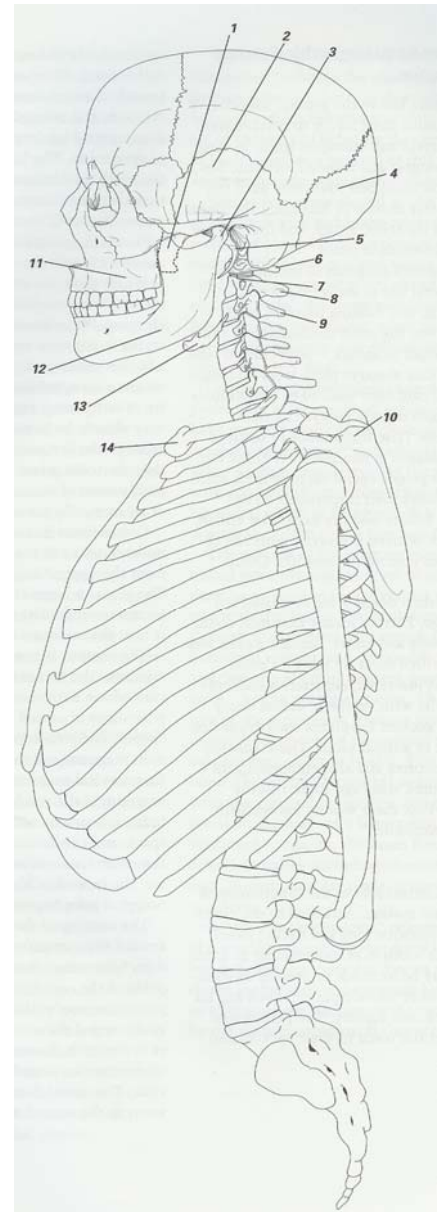
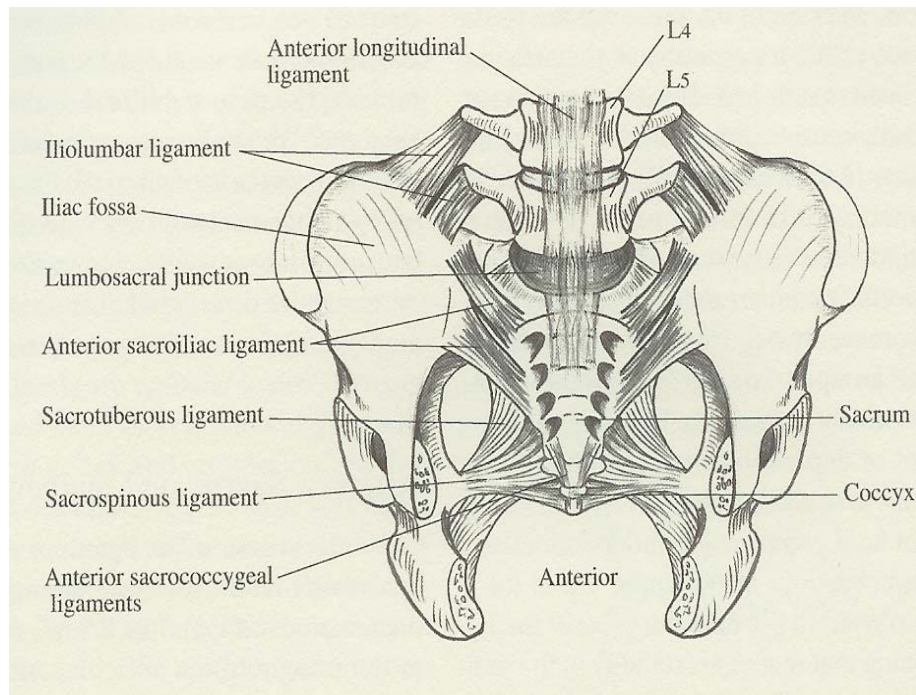
Endokrinologie

- Wachstum
- Pubertät



Bewegungsapparat

- Wirbelsäule
- Füße
- Knie
- Hüfte



Vielen Dank für Ihre Aufmerksamkeit und
weiterhin eine inspirierende Konferenz

- Christof Plothe, D.O., BSc., (OST), HONS
 - Spiessgasse 21-23
 - 55232 Alzey
 - Tel.: 06731 496925
-